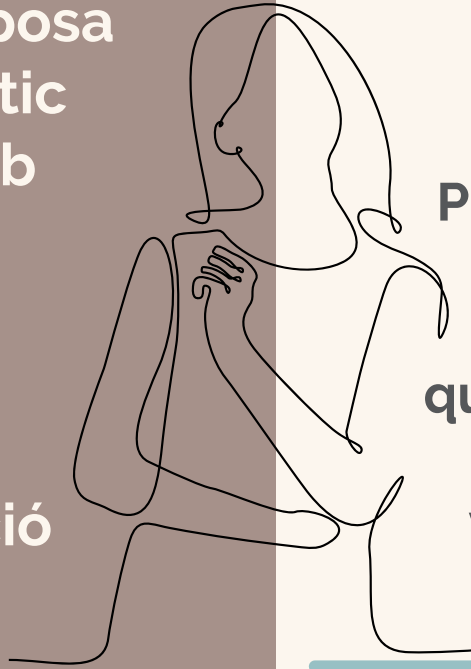


COM ET POT AJUDAR LA COMISSIÓ DEONTOLÒGICA DEL COIBA?

CONFLICTES ÈTICS

Si pateixes o coneixes un fet que suposa un conflicte ètic relacionat amb l'atenció infermera i consideres que hem de prendre posició al respecte



ET DONAM A CONÈIXER



el Codi d'Ètica Professional que regeix la nostra professió perquè sàpigues de quina manera pot donar resposta a situacions viscudes durant el teu exercici professional

VOLS DENUNCIAR PRESUMPTES VULNERACIONS DEL CODI D'ÈTICA PROFESSIONAL PER PART D'INFERMERES:



Per mala praxi en cures infermeres



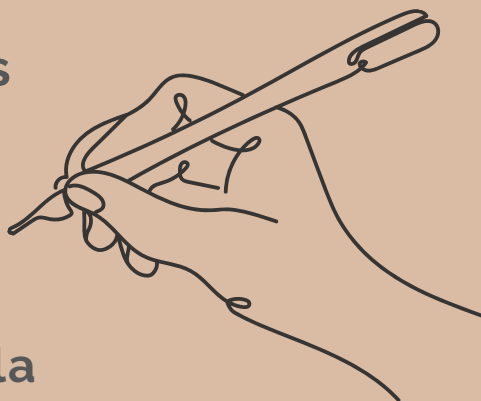
Per vulneració del secret professional



Per dany a la imatge pública de la professió (per exemple, en xarxes socials)

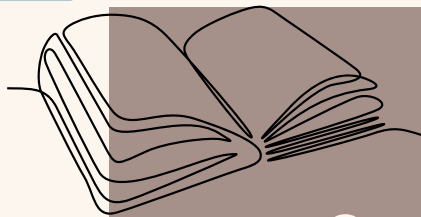


Vulneració, discriminació o tracte inadequat cap a pacients, familiars o altres infermeres



ENS VOLS CONSULTAR

sobre temes relacionats amb la defensa dels drets com a professionals



Consideres que podem col·laborar amb la teva institució, en el desenvolupament de l'ètica en la pràctica clínica diària

Posa't en contacte directe amb nosaltres mitjançant el correu:

comissideontologica@infermeriabalear.com



Informa't de totes les novetats de la Comissió a l'espai web:

www.infermeriabalear.com/comision-deontologica

¿CÓMO PUEDE AYUDARTE LA COMISIÓN DEONTOLÓGICA DEL COIBA?

CONFLICTOS ÉTICOS

Si sufres o conoces un hecho que supone un conflicto ético relacionado con la atención enfermera y consideras que debemos posicionarnos al respecto



TE DAMOS A CONOCER



el Código de Ética Profesional que rige nuestra profesión para que sepas de qué forma puede dar respuesta a situaciones vividas durante tu ejercicio profesional

QUIERES DENUNCIAR PRESUNTAS VULNERACIONES DEL CÓDIGO DE ÉTICA PROFESIONAL POR PARTE DE ENFERMERAS:



Por mala praxis en cuidados enfermeros



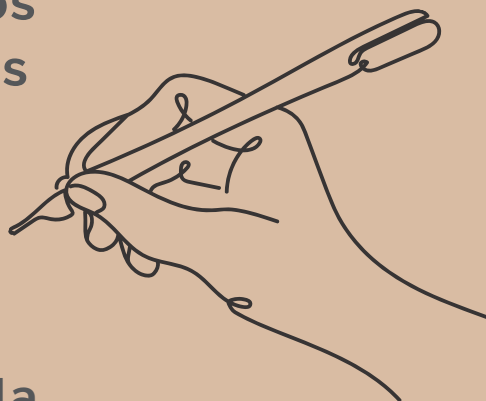
Por vulneración del secreto profesional



Por daño a la imagen pública de la profesión (por ejemplo, en redes sociales)



Vulneración, discriminación o trato inadecuado hacia pacientes, familiares u otras enfermeras



NOS QUIERES CONSULTAR

sobre temas relacionados con la defensa de los derechos como profesionales



Consideras que podemos colaborar con tu institución, en el desarrollo de la ética en la práctica clínica diaria

Ponte en contacto directo con nosotros mediante el correo:

comissideontologica@infermeriabalear.com



Infórmate de todas las novedades de la Comisión en el espacio web:

www.infermeriabalear.com/comision-deontologica